



# L-pixel

Базовая единица света

LEDEL

Правильный свет –  
выгодный свет®



Производственные помещения



Логистические центры



Спортивные объекты

## Основные характеристики



**50 - 300 Вт**  
Мощность



**IP 66**  
Степень защиты



**5 лет**  
Гарантия



**7 500 - 48 000лм**  
Световой поток



**100 000 часов**  
Срок службы



**K15 / G30 / G60**  
Диаграммы

## Характеристики серии

Диапазон напряжения питания переменного тока, В

от 165 до 430 <sup>1</sup>

Частота, Гц

50

Коэффициент мощности драйвера, л

≥ 0,95

Коэффициент пульсации светового потока, %

≤ 1

Температура эксплуатации, °С

от -60 до +40

Вид климатического исполнения

УХЛ 1

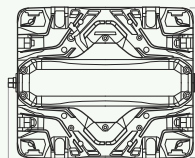
Класс защиты от поражения электрическим током

I

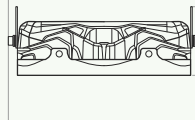
Технические характеристики актуальны при номинальном напряжении – 220-230 В.

<sup>1</sup> Не рекомендуется эксплуатировать светильник при межфазном подключении к сети питания переменным током ввиду возможного возникновения в ней аperiodических переходных процессов

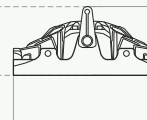
## Вес и габариты



Ширина, мм  
164



Длина, мм  
213



Ширина, мм  
164

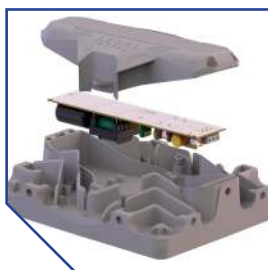
Высота, мм  
76

Вес, кг: от 1,3

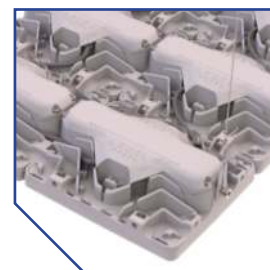
## L-pixel – базовая единица света



Светильник не доставляет трудностей в транспортировке, установке и эксплуатации, легко помещается в сумку или карман



Драйвер LEDEL обеспечивает трехступенчатую систему защиты от микросекундных помех до 4 кВ, скачков напряжения до 430 В и перегрева



Модульная конструкция, позволяет собирать установку различных форм, мощностей и размеров



На сайте компании можно  
подробно ознакомиться с  
полным каталогом продук-  
ции, узнать свежие новости

[www.ledel.ru](http://www.ledel.ru)

ул. Шамиля Усманова, 31а  
г. Казань, Россия, 420095  
E-mail: [info@ledel.ru](mailto:info@ledel.ru)  
Тел: 8 (800) 100-30-30