

Street X1 Pro

LEDEL

Правильный свет –
выгодный свет®

Дорожный флагман



Автомобильные дороги



Городские улицы



Внешнее освещение прилегающих территорий

Основные характеристики



124 - 250 Вт
Мощность



IP 66
Степень защиты



5 лет
Гарантия



22320 - 40000 лм
Световой поток



Ш8М
Диаграммы



100 000 часов
Срок службы

Характеристики серии

Диапазон напряжения питания переменного тока, В

от 140 до 430¹

Частота, Гц

50

Коэффициент мощности драйвера, η

$\geq 0,95$

Коэффициент пульсации светового потока, %

≤ 1

Температура эксплуатации, °C

от -60 до +40

Вид климатического исполнения

УХЛ 1

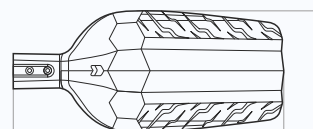
Класс защиты от поражения электрическим током

I

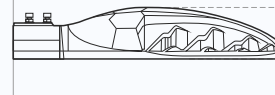
Технические характеристики актуальны при номинальном напряжении – 220-230 В.

¹ Не рекомендуется эксплуатировать светильник при межфазном подключении к сети питания переменным током ввиду возможного возникновения в ней аperiodических переходных процессов.

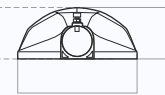
Вес и габариты²



Ширина, мм
240



Длина, мм
548 / 627



Высота, мм
104

Ширина, мм
240

² Значения соответствуют:
Street X1 Pro /
Street X1 Pro с поворотным креплением

Вес, кг: **3,5 / 4,0**

Street X1 Pro – профессиональное решение для освещения дорог

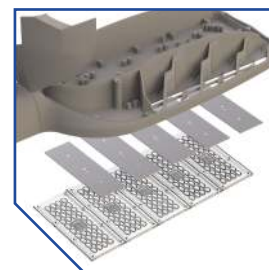


К заказу доступны три вида корпуса:

- алюминиевый,
- композитный,
- алюминий + композит



Драйвер LEDEL обеспечивает трехступенчатую систему защиты от микросекундных помех до 10 кВ, скачков напряжения до 430 В и перегрева



Оптика реализована в виде модульного решения, при этом каждый модуль герметизирован отдельно. Мультилинза изготовлена из оптического ПММА*



На сайте компании можно подробно ознакомиться с полным каталогом продукции, узнать свежие новости

www.ledel.ru

*Полиметилметакрилат

ул. Шамиля Усманова, 31а
г. Казань, Россия, 420095
E-mail: info@ledel.ru
Тел: 8 (800) 100-30-30