

# Street X1 Pro

LEDEL

Правильный свет –  
выгодный свет®

Дорожный флагман



Автомобильные дороги



Городские улицы



Внешнее освещение прилегающих территорий

## Основные характеристики



**124 - 250 Вт**  
Мощность



**IP 66**  
Степень защиты



**5 лет**  
Гарантия



**22320 - 40000 лм**  
Световой поток



**Ш8М**  
Диаграммы



**100 000 часов**  
Срок службы

## Характеристики серии

Диапазон напряжения питания переменного тока, В

**от 140 до 430<sup>1</sup>**

Частота, Гц

**50**

Коэффициент мощности драйвера, л

**≥ 0,95**

Коэффициент пульсации светового потока, %

**≤ 1**

Температура эксплуатации, °С

**от -60 до +40**

Вид климатического исполнения

**УХЛ 1**

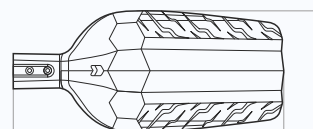
Класс защиты от поражения электрическим током

**I**

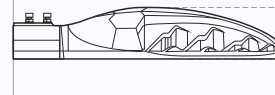
Технические характеристики актуальны при номинальном напряжении – 220-230 В.

<sup>1</sup> Не рекомендуется эксплуатировать светильник при межфазном подключении к сети питания переменным током ввиду возможного возникновения в ней аperiodических переходных процессов.

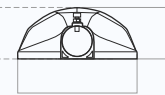
## Вес и габариты<sup>2</sup>



Ширина, мм  
**240**



Длина, мм  
**548 / 627**



Высота, мм  
**104**

Ширина, мм  
**240**

<sup>2</sup> Значения соответствуют:  
Street X1 Pro /  
Street X1 Pro с поворотным креплением

Вес, кг: **3,5 / 4,0**

## Street X1 Pro – профессиональное решение для освещения дорог

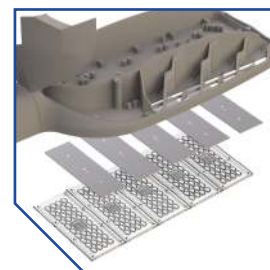


К заказу доступны три вида корпуса:

- алюминиевый,
- композитный,
- алюминий + композит



Драйвер LEDEL обеспечивает трехступенчатую систему защиты от микросекундных помех до 10 кВ, скачков напряжения до 430 В и перегрева



Оптика реализована в виде модульного решения, при этом каждый модуль герметизирован отдельно. Мультилинза изготовлена из оптического ПММА\*



На сайте компании можно подробно ознакомиться с полным каталогом продукции, узнать свежие новости

[www.ledel.ru](http://www.ledel.ru)

\*Полиметилметакрилат

ул. Шамиля Усманова, 31а  
г. Казань, Россия, 420095  
E-mail: [info@ledel.ru](mailto:info@ledel.ru)  
Тел: 8 (800) 100-30-30